

WSW SMART METER

Ihr intelligenter Stromzähler

Den eigenen Stromverbrauch genau im Blick - so geht's



Sehr geehrte Kundin, Sehr geehrter Kunde!

Die WSW haben Ihnen gemäß gesetzlicher Vorgaben einen digitalen Elektrizitätszähler, eine sogenannte moderne Messeinrichtung (mME) zur Verfügung gestellt, auf dem Sie wie gewohnt Ihren aktuellen Zählerstand ablesen können. Zusätzlich haben Sie jetzt die Möglichkeit, den momentanen Leistungsbedarf Ihres Haushalts sowie den Stromverbrauch verschiedener Zeitabschnitte abzulesen: des Vortages, der letzten Woche, der letzten 30 Tage und des letzten Jahres. Verbrauchswerte werden bis zu 24 Monate rückwirkend im Zähler gespeichert. Um die Funktion auszuwählen nutzen Sie eine Taschenlampe - Sie brauchen keine Knöpfe zu drücken.

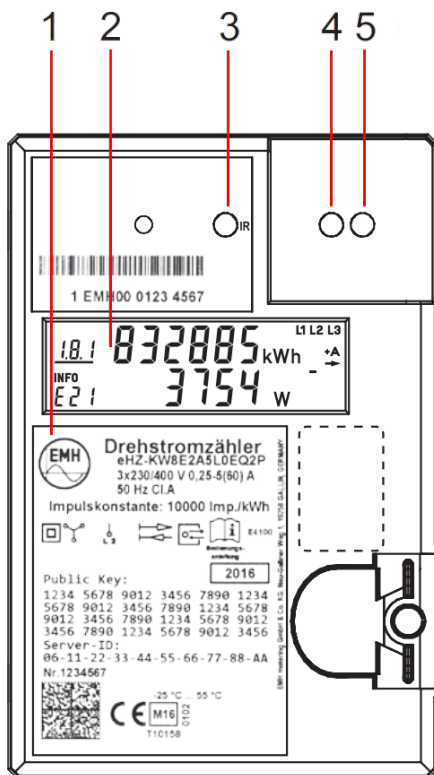
Was bringt die Technik

Das Gerät hilft Ihnen, eine bessere Übersicht über Ihren Strombedarf zu bekommen und eventuell zu sehen, wo Sie Strom einsparen können. Später werden auf Wunsch technische Erweiterungen möglich sein.

Datenschutz mit eigener PIN

Um zu verhindern, dass Dritte die persönlichen Daten sehen können, ist Ihr Zähler mit einem Zugriffsschutz versehen. Dazu erhalten Sie eine PIN. Entscheiden Sie selbst, ob Sie diese Möglichkeit nutzen. Bei jedem Zähler ist der Zugriffsschutz zunächst aktiviert.

Ihr neuer Stromzähler



1. Technische Informationen für den Elektroinstallateur:

hier handelt es sich um das Typenschild des Stromzählers.

2. Display:

aktueller Zählerstand, der wie gewohnt als Grundlage Ihrer Stromrechnung dient. Beim Zweitarifzähler (Tag- und Nachtтарif) wird der momentan aktive Tarif mit einem Unterstrich gekennzeichnet und die Zählerstände im Wechsel angezeigt.

3. Infrarot-LED (IR-LED):

Blinkt proportional zum aktuellen Verbrauch

4. „Optische Taste“ -

ein lichtempfindlicher Sensor, welcher das einzige Bedienelement des Zählers ist. Durch kurzes Anblinken mit einer Taschenlampe wählen Sie die gewünschte Datenanzeige aus.

5. Optische Datenschnittstelle

(Info-, Kundenschnittstelle)

1. Anzeige des OBIS-Code

1.8.0: Wirkarbeit (Bezug) - Zählerstand - Gesamt

1.8.1: Wirkarbeit (Bezug) - Zählerstand - Tarif 1

1.8.2: Wirkarbeit (Bezug) - Zählerstand - Tarif 2

2.8.0: Wirkarbeit (Lieferung) - Zählerstand - Gesamt

2. Wertebereich (z.B. Zählerstand)

3. Einheit des angezeigten Wertes

4. Phasenanzeige

5. Anzeige der Energierichtung (Bezug/Lieferung)

6. Balkenanzeige als Ersatz für die sich drehende Läuferscheibe

7. Anzeige bei aktiver Kommunikation über die MSB-Schnittstelle

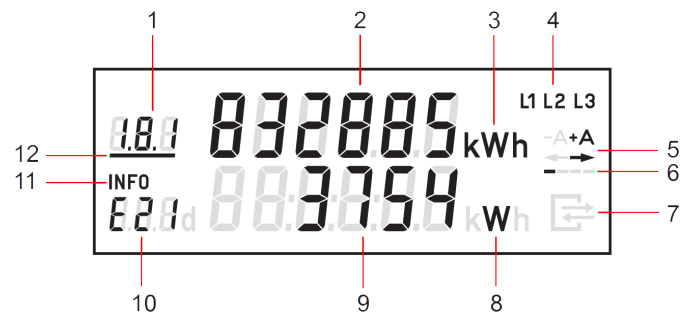
8. Einheit des angezeigten Wertes

9. Wertebereich

10. Kennzeichnung der nach EDL21, EDL40 angezeigten Werte

11. Kennzeichnung der 2. Zeile als Informationsanzeige

12. Anzeige des aktiven Tarifs



Da der Zähler in verschiedenen Varianten eingesetzt wird, kann die Darstellung geringfügig abweichen.

Datenschutz per PIN

Den „intelligenten Zähler“ ein- und ausblenden

Sie haben von der WSW eine vierstellige PIN erhalten, die Sie allein zum Ablesen des Smart Meters berechtigt. Sie kann nicht geändert werden und ist dem Zähler zugeordnet. Mit Hilfe dieser PIN können Sie die untere Display-Zeile (4) ein- und ausblenden. Sie selbst entscheiden, ob Sie dies möchten. Bewahren Sie die PIN in jedem Fall gut auf, da bei Verlust eine erneute Herausgabe mit Kosten verbunden ist.

So navigieren Sie Ihren Zähler

Ihr neuer Zähler wird einfach berührungslos mit Hilfe einer normalen Taschenlampe bedient. Manche LED-Lampen haben aufgrund des Lichtspektrums nicht die erforderliche Wirkung. Probieren Sie es aus - Sie können nichts falsch machen.

Durch kurzes Anleuchten (unter zwei Sekunden) auf die „optische Taste“, stellen Sie die Displayeinstellungen um: Durch ein weiteres Anleuchten - oder automatisch nach zwei Minuten stellt sich die Standardanzeige P wieder ein und zeigt die aktuelle Leistung in Watt an.

So geben Sie Ihre PIN ein

Wenn der Zähler nur eine Zeile anzeigt, ist der Zugriffsschutz aktiviert - die zweite Zeile ist ausgeblendet.

1. Leuchten Sie 2x kurz die optische Taste an.
2. In der Display-Anzeige erscheint jetzt „PIN-0 - - -“.
3. Leuchten Sie nun die optische Taste so oft kurz an, bis die erste Ziffer - der PIN erscheint (Endlose Ziffernfolge 0, 1, 2, ... usw. Fehleingaben haben keine negativen Folgen).
4. Wenn die gewünschte Ziffer erreicht ist, warten Sie bitte 3 Sekunden, bis die zweite Ziffer erscheint.
5. Wiederholen Sie den Vorgang bei allen vier Ziffern.
6. Nach Eingabe der korrekten PIN wird in der 2. Displayzeile die aktuelle Leistung (P) angezeigt. Ihr „intelligenter Zähler“ ist eingeleuchtet und Sie können, wie nachfolgend beschrieben, die Zusatzinformationen abrufen.

1.



Stromstoppuhr

Löschen Sie die bisherige Aufzeichnung der Stromstoppuhr und setzen diese wieder auf Null zurück.

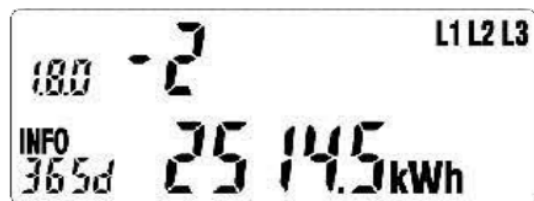
2.



PIN-Eingabe

Hier haben Sie die Möglichkeit die vierstellige PIN einzugeben.

3.



Historische Werte (Bezug)

Hier haben Sie die Möglichkeit Ihren Verbrauch der vergangenen zwei Jahre einzusehen.

Auflösung: 1d, 7d, 30d, 365d

4.



Historische Werte (Lieferung)

Vorausgesetzt, dass Ihr Zähler ein Zweirichtungszähler ist, haben Sie hier die Möglichkeit Ihre ins Netz eingespeiste Energie der vergangenen zwei Jahre einzusehen. Auflösung: 1d, 7d, 30d, 365d

Zugriffsschutz wieder aktivieren

Zum Ausblenden der 2. Displayzeile blinken Sie so lange, bis „0.2.2 - - - -“ erscheint. Jetzt bestätigen Sie mit einem langen Anleuchten (ca. 5 Sekunden). Der intelligente Zähler ist nun ausgeblendet und kann durch eine erneute PINEingabe (siehe oben) wieder eingeleuchtet werden.

Das kann Ihr neuer Stromzähler

Eins ist klar: Grundsätzlich spart auch ein „intelligenter“ Stromzähler keine Energie ein. Aber er kann Sie darauf hinweisen, wo Sie es selbst tun könnten! Indem Sie zum Beispiel öfter mal die Momentanleistung ablesen, den Ihr Haushalt gerade hat (Anzeige P), oder auch den Verbrauch innerhalb eines bestimmten Zeitraums. So bekommen Sie ein besseres Gefühl für Ihren Strombedarf - ein erster Schritt zum bewussteren Umgang mit Energie.

Interessant wird es beim Vergleich

Was passiert, wenn ich die Gefriertruhe mal abschalte? Wie viel Strom spare ich im Sommer, wenn der Wäschetrockner aus bleibt? Was frisst eigentlich mein alter Fernseher? Schalten Sie eins der Geräte doch mal für einen Tag ab, stellen Sie die Anzeige „E“ (=Stromstoppuhr) auf Null und lesen Sie am nächsten Tag den Verbrauch ab - Sie werden vielleicht überrascht sein.

Herausgeber

WSW Netz GmbH
Schützenstr. 34
42281 Wuppertal
www.wsw-netz.de
kundencenter@wsw-netz.de