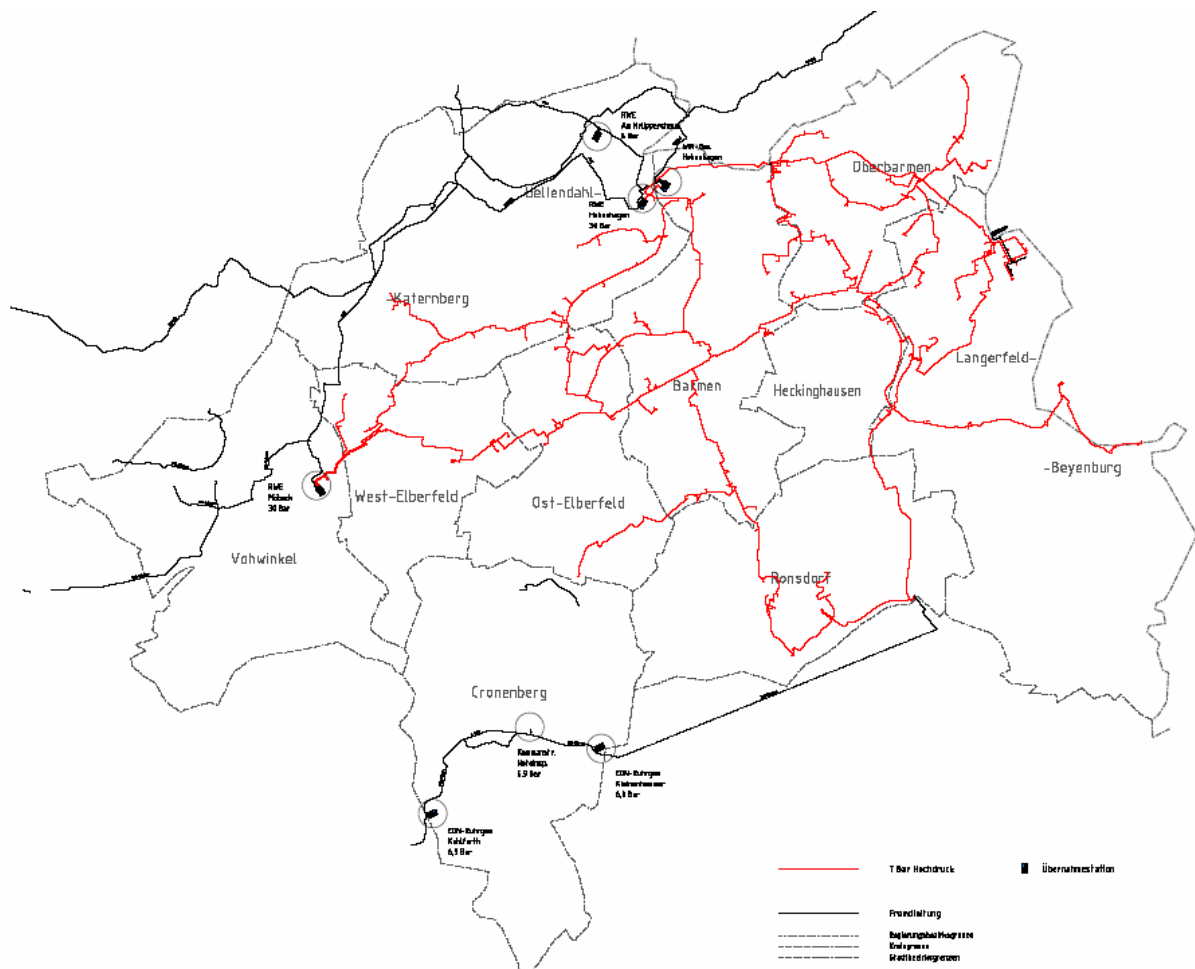


# WSW Netz GmbH

## Netzbeschreibung

Das von der WSW Netz GmbH betriebene Gasverteilernetz teilt sich wie folgt auf:

- Im Stadtgebiet Cronenberg - Bereich Kohlfurth/Kleinenhammer - erfolgt der Transport über das von der Open Grid Europe GmbH betriebene Ferngasversorgungsnetz. Dabei wird L-Gas an den Übergabestellen in das WSW-Netz eingespeist.
- Die Versorgung des übrigen Stadtgebiets erfolgt über ein eigenes Rohrverteilernetz. Dieses Netz wird über zwei Andienungen mit H-Gas gespeist.
  - Im Stadtteil Möbeck existiert eine Andienung zu dem vor der Thyssengas GmbH betriebenen vorgelagerten Ferngasversorgungsnetz.
  - Im Stadtteil Uellendahl/Hohenhagen ist eine Andienung über zwei, von der Thyssengas GmbH einerseits und der WINGAS TRANSPORT GmbH andererseits betriebenen vorgelagerten Ferngasversorgungsnetzen vorgesehen. Mit Hilfe einer Mischvorrichtung werden die verschiedenen Gasqualitäten unter Einhaltung der DVGW-Richtlinie G 685 in das WSW Netz eingespeist.



Die Anbindung an das überörtliche Transportnetz sind <http://www.Gasnetzkarte.de> dargestellt.

## Netzkopplungspunkte mit Betreibern angrenzender Netze:

Vorgelagerter Netzbetreiber	Übergabebezeichnung neu	Netzgebiet
WINGAS TRANSPORT GmbH	Wuppertal-Hohenhagen-W	Mischgas Wuppertal (H-Gas)
Thyssengas GmbH	Wuppertal-Dönberg-R	Mischgas Wuppertal (H-Gas)
Thyssengas GmbH	Wuppertal-Möbeck-R	Mischgas Wuppertal (H-Gas)
Thyssengas GmbH	Wuppertal-Uellendahl-R	Mischgas Wuppertal (H-Gas)
Open Grid Europe GmbH	Wuppertal-Kohlfurt-E	Kohlfurth-Kleinenhammer (L-Gas)
Open Grid Europe GmbH	Wuppertal-Kleinenhammer-E	Kohlfurth-Kleinenhammer (L-Gas)

## Beobachteten Brennwerte der letzten 5 Jahre:

	min. Brennwert	max. Brennwert
WINGAS	10,968 kWh/m <sup>3</sup>	11,680 kWh/m <sup>3</sup>
RWE Gas	11,541 kWh/m <sup>3</sup>	11,994 kWh/m <sup>3</sup>
Eon Ruhrgas	10,166 kWh/m <sup>3</sup>	10,422 kWh/m <sup>3</sup>