

WSW SMART METER

Ihr intelligenter Stromzähler

Den eigenen Stromverbrauch genau im Blick – so geht's

21/14 (WSW/1010610086) · wppt:kommunikation · Druck: WSW

Das kann Ihr neuer Stromzähler

Eins ist klar: Grundsätzlich spart auch ein „intelligenter“ Stromzähler keine Energie ein. Aber er kann Sie darauf hinweisen, wo Sie es selbst tun könnten! Indem Sie zum Beispiel öfter mal die Momentanleistung ablesen, den Ihr Haushalt gerade hat (Anzeige P), oder auch den Verbrauch innerhalb eines bestimmten Zeitraums. So bekommen Sie ein besseres Gefühl für Ihren Strombedarf – ein erster Schritt zum bewussteren Umgang mit Energie.

Interessant wird es beim Vergleich

Was passiert, wenn ich die Gefriertruhe mal abschalte? Wie viel Strom spare ich im Sommer, wenn der Wäschetrockner aus bleibt? Was frisst eigentlich mein alter Fernseher? Schalten Sie eins der Geräte doch mal für einen Tag ab, stellen Sie die Anzeige „E“ (= Stromstoppuhr) auf Null und lesen Sie am nächsten Tag den Verbrauch ab – Sie werden vielleicht überrascht sein.



Herausgeber

WSW Energie & Wasser AG
 Bromberger Straße 39–41
 42281 Wuppertal
www.wsw-online.de
wsw@wsw-online.de

Sehr geehrte Kundin, sehr geehrter Kunde!

Die WSW haben Ihnen gemäß gesetzlicher Vorgaben einen digitalen Elektrizitätszähler nach EDL 21* (Smart Meter) zur Verfügung gestellt, auf dem Sie wie gewohnt Ihren aktuellen Zählerstand ablesen können. Zusätzlich haben Sie jetzt die Möglichkeit, den momentanen Leistungsbedarf Ihres Haushalts sowie den Stromverbrauch verschiedener Zeitabschnitte abzulesen: des Vortages, der letzten Woche, der letzten 30 Tage und des letzten Jahres. Um die Funktionen auszuwählen nutzen Sie eine Taschenlampe – Sie brauchen keine Knöpfe zu drücken.

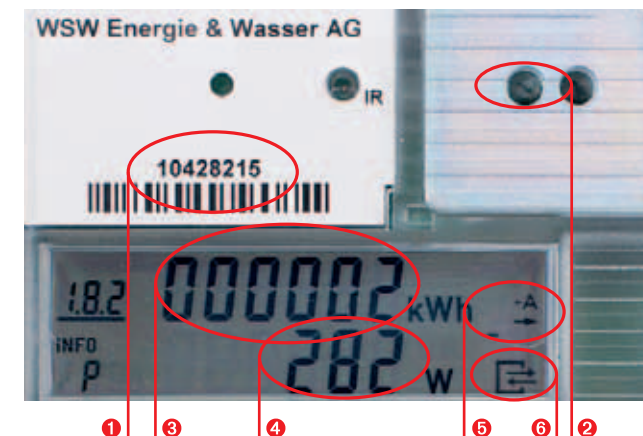
* EDL 21 steht für Energiedienstleistungen, die 21 bezieht sich auf § 21 b Energiewirtschaftsgesetz, der den Rahmen für die Einführung von elektronischen Zählern vorgibt.

Was bringt die Technik?

Das Gerät hilft Ihnen, eine bessere Übersicht über Ihren Strombedarf zu bekommen und eventuell zu sehen, wo Sie Strom einsparen können. Später werden auf Wunsch technische Erweiterungen möglich sein.

Datenschutz mit eigener PIN

Um zu verhindern, dass Dritte die persönlichen Daten sehen können, ist Ihr Zähler mit einem Zugriff-Schutz versehen. Dazu erhalten Sie eine PIN. Entscheiden Sie selbst, ob Sie diese Möglichkeit nutzen. Bei jedem Zähler ist der Zugriffsschutz zunächst aktiviert.



- 1 Ihre WSW-Zählernummer
- 2 „Optische Taste“ – ein lichtempfindlicher Sensor, welcher das einzige Bedienelement des Zählers ist. Durch kurzes Anblinken mit einer Taschenlampe wählen Sie die gewünschte Datenanzeige aus (siehe Seite 4).
- 3 Obere Display-Zeile: aktueller Zählerstand, der wie gewohnt als Grundlage Ihrer Stromrechnung dient. Beim Zweitarifzähler (Tag- und Nachtтарif) wird der momentan aktive Tarif mit einem Unterstrich gekennzeichnet und die Zählerstände im Wechsel angezeigt.
- 4 Untere Display-Zeile: der „intelligente Zähler“. Hier können Sie die verschiedenen Verbrauchsanzeigen nacheinander anwählen (siehe Seite 4). Diese Daten sind nicht für Ihre Abrechnung relevant.
- 5 Technische Informationen für den Elektroinstallateur:
Außenleitererkennung L1 L2 L3
Energief Lieferung: (Balkenanzeige für Energiefluss: Vier Striche bewegen sich von links nach rechts).
→ A Belieferung des Kunden
- 6 Tarifschaltmodul aktiv.

Da der Zähler in verschiedenen Varianten eingesetzt wird, kann die Darstellung geringfügig abweichen.

Datenschutz per PIN: Den „intelligenten Zähler“ ein- und ausblenden

Sie haben von WSW eine vierstellige PIN erhalten, die Sie allein zum Ablesen des Smart Meters berechtigt. Sie kann nicht geändert werden und ist dem Zähler zugeordnet. Mit Hilfe dieser PIN können Sie die untere Display-Zeile (4) ein- und ausblenden. Sie selbst entscheiden, ob Sie dies möchten.

Bewahren Sie die PIN in jedem Fall gut auf, da bei Verlust eine erneute Herausgabe mit Kosten verbunden ist.

So geben Sie Ihre PIN ein:

Wenn der Zähler nur eine Zeile anzeigt, ist der Zugriffsschutz aktiviert – die 2. Zeile ist ausgeblendet. So blenden Sie Ihren intelligenten Zähler ein:

- Leuchten Sie 2 x kurz die optische Taste an.
- In der Display-Anzeige erscheint jetzt „PIN-0 - - - -“.
- Leuchten Sie nun die optische Taste so oft kurz an, bis die erste Ziffer – der PIN erscheint. (Endlose Ziffernfolge 0, 1, 2, ... usw. Fehleingaben haben keine negativen Folgen).
- Wenn die gewünschte Ziffer erreicht ist, warten Sie bitte 3 Sekunden, bis die zweite Ziffer erscheint.
- Wiederholen Sie den Vorgang bei allen vier Ziffern.
- Nach Eingabe der korrekten PIN wird in der 2. Displayzeile die aktuelle Leistung (P) angezeigt. Ihr „intelligenter Zähler“ ist eingeblen-det und Sie können, wie auf S. 4 beschrieben, die Zusatzinformationen abrufen.

Zugriffsschutz wieder aktivieren:

Zum Ausblenden der 2. Displayzeile blinken Sie so lange, bis „0.2.2 - - - - -“ erscheint. Jetzt bestätigen Sie mit einem langen Anleuchten (5 Sekunden). Der intelligente Zähler ist nun ausgeblendet und kann durch eine erneute PIN-Eingabe (siehe oben) wieder eingeblen-det werden.